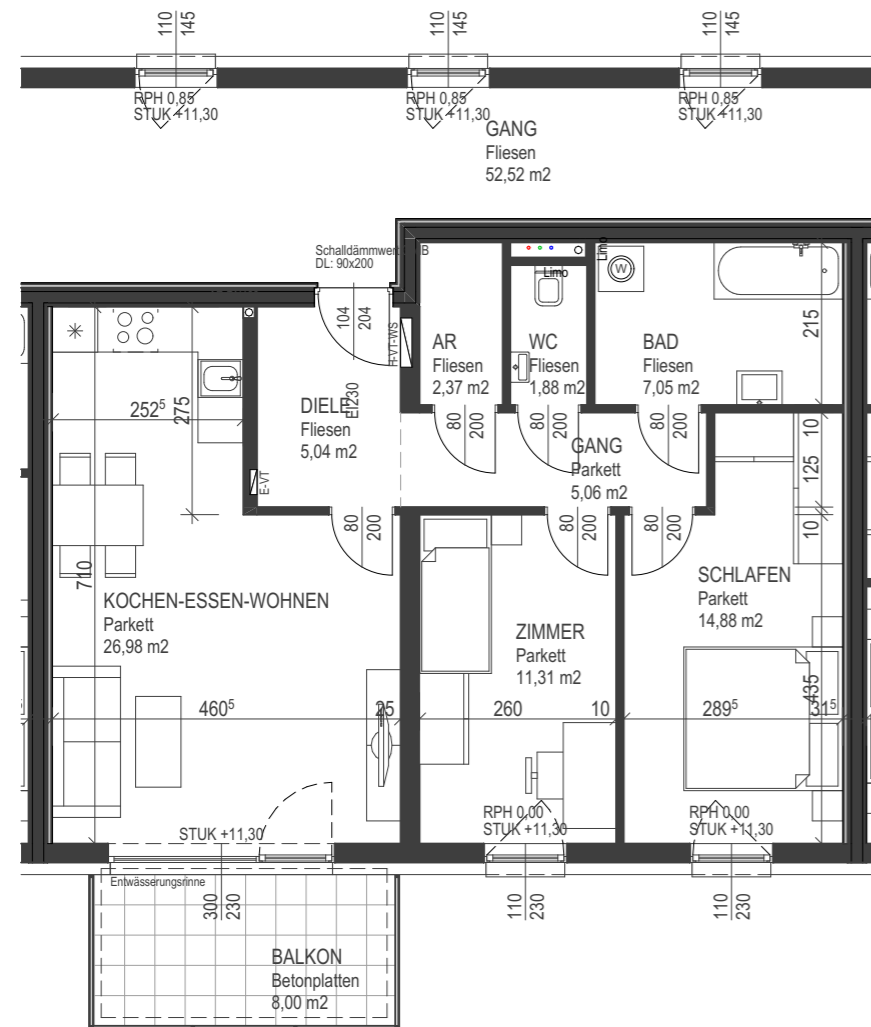


Landwohnpark Gusenfeld II

2. Bauabschnitt - Gusenfeldstraße 6, 4222 St. Georgen an der Gusen

Wohnungsgrundriß

M 1:100



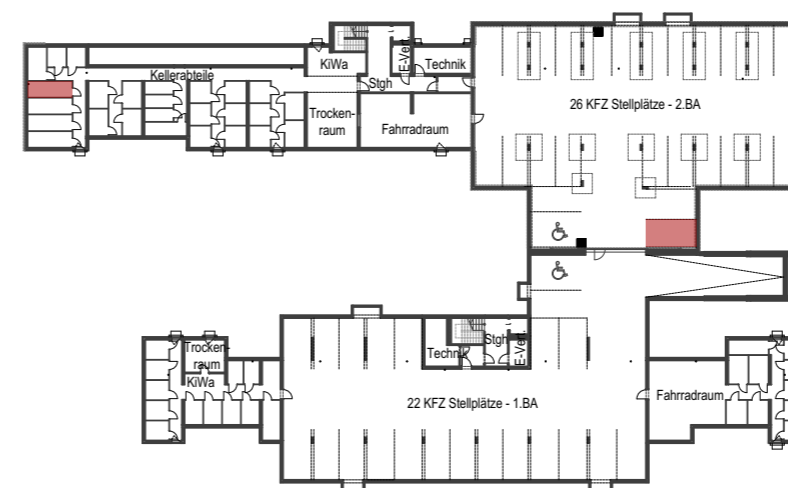
Übersicht Geschoß

M 1:750



Übersicht KFZ-Stellplatz und Kellerabteil

M 1:750



TOP B23

3 Zimmer + Balkon

Dachgeschoß

TOP B23 - 3 Zi

Wohnräume	74,56 m ²
	74,56 m²
Balkon	8,00 m ²
Keller	7,24 m ²

B3

Architektur

B3 Immobilien GmbH
Georgestraße 30
4222 Langenstein
+43 7237 / 60 60
office@b3-architektur.at
www.b3-architektur.at